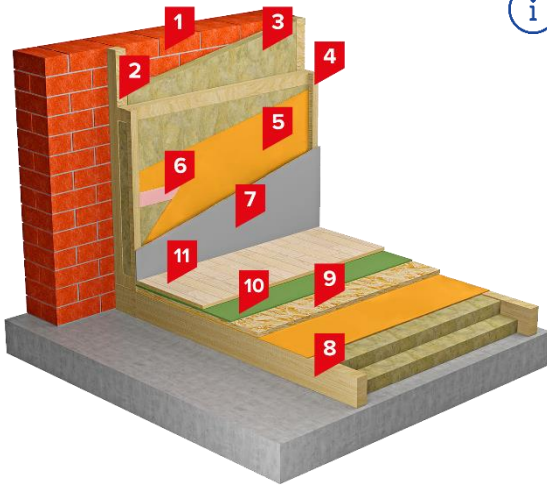


## SD СТІНА БАЛКОН

Система внутрішньої теплоізоляції на подвійному каркасі з мінераловатним утеплювачем



### Опис системи

Система **SD СТІНА БАЛКОН** - це найбільш простий спосіб теплоізоляції існуючого балкона, лоджії.

При влаштуванні системи використовується дерев'яний або металевий каркас. Залежно від теплотехнічного розрахунку, каркас може бути одинарним або подвійним. Простір між брусками заповнюється теплоізоляційним матеріалом **THERMOWOOL LIGHT EXTRA 30**. Потім кріпиться пароізоляційна плівка. Дуже важливо проклеїти всі напуски плівок між собою і примикання плівки до огорожувальних конструкцій. У цій операції використовується спеціальний матеріал Стрічка бутил-каучукова. Плівка додатково притискається рейками, по яких виконується внутрішня обробка приміщення.

Зазор, що утворився між пароізоляцією і внутрішньою обробкою, необхідний для прокладання комунікацій (електрика, опалення, водопостачання) без порушення шару пароізоляції.



### Сфера застосування

Система **SD СТІНА БАЛКОН** призначена для додаткового утеплення стін балконів, лоджій.



### Виконання робіт

Згідно Інструкції з монтажу SWEETONDALE <https://sweetondale.cz/docs/instruktsii/>



### Склад системи

Номер	Найменування шару	Номер техлиста	Од. вим.	Розмір, упаковка	Витрата на м <sup>2</sup>
1	Стіна балкона, що ізолюється	-	-	-	-
2	Обрешітка (брус дерев'яний 50 x 50 мм з кроком 600 мм)	-	-	-	-
3	Плити мінераловатні THERMOWOOL LIGHT EXTRA 30 ТУ У В.2.7-23.9-35492904-006:2024	1.01	м <sup>3</sup>	плити розміром 1200 x 600 x 40 - 200 мм з кроком 10 мм, упаковка (3-12 плит)	1,03
4	Контррейка толщиной 40-60 мм	-	-	-	-
5	Пароізоляційна плівка	-	м <sup>2</sup>	-	1,1
6	Стрічка бутил-каучукова для склеювання пароізоляції	-	-	-	-
7	Внутрішня обшивка (ГКЛ, ОСП-3, вагонка, панелі)	-	-	-	-
8	Лаги дерев'яні 100 x 50 мм	-	-	-	-
9	Чорнова підлога (фанера, дошки)	-	-	-	-
10	Підкладка під фінішне покриття підлоги (корковий або спінений матеріал)	-	-	-	-
11	Фінішне покриття підлоги (паркетна дошка або ламінат)	-	-	-	-